

LDA *direct*

www.LDAdirect.be



E.MC gamme de produits

www.LDA.be



Visitez notre site web pour de plus amples informations concernant LDA. Sur le site, vous trouverez également des informations concernant nos produits et sur nos partenaires.



www.LDAdirect.be **LDA**direct



Visitez notre boutique en ligne pour découvrir nos produits, visualiser les prix ainsi que commander en ligne. Tous les produits qui se trouvent sur www.LDAdirect.be sont disponibles en stock et sont livrables rapidement.



products.LDA.be



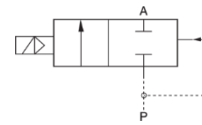
Rendez-vous sur notre site web technique pour en savoir plus sur nos produits. Téléchargez la documentation technique, le manuel d'installation et le guide pour les calculs. Ces informations sont disponibles gratuitement.



LDAdirect

www.LDAdirect.be
LDAdirect@LDA.be
+32 (0)12 669 68 00

Visitez notre site internet!



SPECIFICATIONS TECHNIQUES

Fluide : Eau, huile, air
 Gamme de température : -10°C -> +80°C
 Temp. de travail : -10°C -> +50°C
 Matériaux du corps : Laiton ou inox

Références

Séries	Orifice	Raccordement	Dimension	Joint	Tension
EMC 2/2	001: 1mm	06: 1/8"	A: 20x25mm	-: Buna	E1 = 110 VAC/50Hz
	002: 2mm	08: 1/4"	B: 32x32mm	V: Viton	E2 = 230 VAC 50HZ
	002: 3mm	10: 3/8"	C: 32x46mm	E: EPDM	E4 = 24 VDC
	003: 4mm	15: 1/2"			E5 = 12 VDC
	004: 4mm				
	005: 5mm				
	006: 6mm				

Exemple :

EMC22001-06AE2 => 2 voies, action directe, orifice 1mm, raccordement 1/8", dimensions 20x25mm, joint Buna, 230 VAC/50 Hz.

Les caractéristiques du produit :

- Vanne normalement fermée
- Plusieurs types de joints sont disponibles pour différentes applications
- Orifice de 1 à 6 mm
- Vanne à action directe

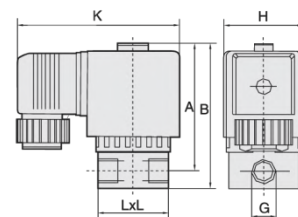
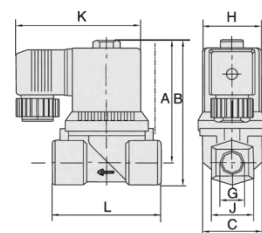
Les électrovannes de EMC (type Burkert) sont très populaires dans le monde avec le large éventail de tailles de filetage de 1/8 "à 2". Les électrovannes EMC sont adaptées pour différentes pressions de travail, température de fonctionnement, et des conditions de travail. Les petites vannes à commande directe EMC sont disponibles en 2/2 et 3/2, près normale et de type ouvert normal, les vannes de la série de diaphragme plus grands pilotes sont disponibles en acier inoxydable ou corps en laiton en NC et N.O (facultatif pour certains modèles), à haute température et haute pression.

Modèle N°	EMC22001-06AE2	EMC22002-06AE2	EMC22001-06BE2	EMC22002-06BE2	EMC22003-06BE2	EMC22003-08CE2	EMC22004-08CE2	EMC22005-08CE2	EMC22006-08/10/15E2
Fluide	Air, eau, huile								
Type	Action directe								
Passage	1	2	1	2	3	3	4	5	6
Débit kv (L/min)	0,34	1,33	0,34	1,33	2,75	2,75	4,31	5,51	9,30
Connexion	1/8	1/8	1/8	1/8	1/8	1/4	1/4	1/4	1/4 - 1/2
Gamme de pression (bar)	0-8	0-6	0-4	0-25	0-10	0-10	0-6	0-3	0-2
Pression Max.	12	9	6	37	15	15	9	4.5	3
Alimentation	-15% +10%								
Temp. environnante	Min -5 C°, Max. 80 C°								
Corps	Laiton								
Joint	Buna (NBR)								

Caractéristiques

Dimensions

Model	G	LXL	K	A	B	C	H	J
EMC22001-06A	1/8	20x25	59	49	56	-	22	-
EMC22002-06A	1/8	20x25	59	49	56	-	22	-
EMC22001-06B	1/8	32x32	76	59	67	-	36	-
EMC22002-06B	1/8	32x32	76	59	67	-	36	-
EMC22003-06B	1/4	32x32	76	59	67	-	36	-
EMC22003-08C	1/4	32x46	76	60	69	-	36	-
EMC22004-08C	1/4	32x46	76	60	69	-	36	-
EMC22005-08C	1/4	32x46	76	60	69	-	36	-
EMC22006-08/10/15	1/4-1/2	50	76	71	85	38	36	26



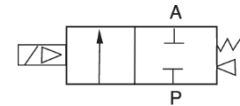
RESPONSABILITE:

Les données qui figurent dans ces pages sont communiquées dans le seul but de fournir des informations relatives à LDA Direct (LDA sa) et aux prestations de services rendues par LDA Direct (LDA sa). Ces pages ne fournissent aucun conseil

LDA Direct (LDA sa) consent tous les efforts raisonnables en vue de s'assurer de l'exactitude des informations présentées dans ces pages au moment de leurs publication. Nonobstant ces efforts, des informations incomplètes, erronées ou désuètes peuvent être présentes dans ces pages sans que cela ne puisse impliquer la moindre responsabilité dans le chef de LDA Direct (LDA sa).

LDA Direct (LDA sa) se réserve le droit de compléter, modifier, corriger ou supprimer à tout moment les informations présentées dans ces pages, sans aucune notification et sans que cela ne puisse impliquer la moindre responsabilité dans son chef.

LDA Direct (LDA sa) exclut expressément toute garantie relative aux informations présentées dans ces pages pour autant que cela soit légalement possible. LDA Direct (LDA sa) ne peut en aucun cas être tenu responsable d'un quelconque dommage direct ou indirect. LDA Direct (LDA sa) ne peut en aucun cas être tenu responsable du contenu des pages.



SPECIFICATIONS TECHNIQUES

Fluide : Eau, huile, air
 Gamme de température : -10°C -> +80°C
 Temp. de travail : -10°C -> +50°C
 Matériaux du corps : Laiton ou inox

Références

Série	Raccordement DN / NPS	Membrane	Tension	Orifice (mm)	Matériaux du corps	Fonction
SLP	06: 1/8"	Blanco: NBR	E1 = 110 AC	1L : 1.0	Blanco: laiton	Blanco: NC
	08: 1/4"	V: Viton	E2 = 230 AC	1.5L : 1.5	S1: RVS 316	H: NO
	10: 3/8"	E: EPDM	E3 = 380 AC	2.5L : 2.5		
	15: 1/2"		E4 = 24 DC	3L : 3.0		
	20: 3/4"		E5 = 12 DC	4L : 4.0		
	25: 1"		E7 = 24 AC	5L : 5.0		
	35: 1-1/4"		E8 = 110 DC	6L : 6.0		
	40: 1-1/2"		E9 = 48 DC	10L : 10.0		
	50: 2"			10.5L: 10.5		
	F: bride			13L : 13.0		
				20L : 20.0		
				25L : 25.0		
				35L : 35.0		
				40L : 40.0		
				50L : 50.0		

Exemple :

SLP06 -E1-3L => Série SPL, 2 voies, 2 positions, 1/8" connexion, membrane NBR, 110VAC, orifice de 3 mm, corps en laiton, Normalement fermée.

SLP10V-E2-13LS1H => Série SPL, 2voies, 2 positions; 3/8" connexion, membrane Viton, 220VAC, passage de 13 mm, corps en inox, Normalement fermée.

Les caractéristiques du produit :

- Différentes membranes pour divers fluides.
- Connexion de 1/8" à 2", fileté ou avec bride.
- La membrane s'actionne à des faibles pressions.

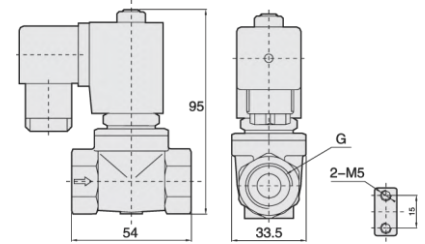
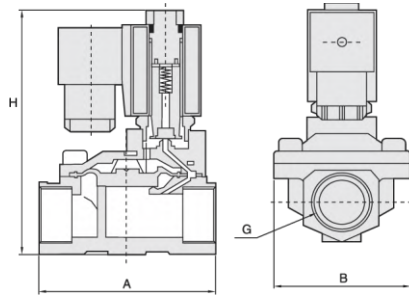
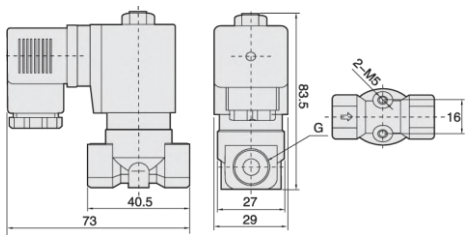
Les vannes SPL, avec les connexions de 1/8" à 2" en laiton ou Inox, fonctionnent parfaitement jusqu'à 13 Bar et elles sont appropriées pour les applications les plus diverses avec de l'air, eau froide ou chaude et autre fluides.

Série SPL : Electrovanne 2/2 à commande assistée



Raccordement	DN (mm)	Débit (kv) L/min	ΔP (Bar)				Temp. Max. Medium	Puissance		220VAC 50/60Hz		Dimensions
			Pression Min.	Pression Maximales				VA AC 230V	W DC 24V	Laiton	Inox	
				Air - Gaz	fluides - Eau chaude	Huile ≤ 20CSTT						Longueur
1/8"	3	3,29	0	13	13	10	80	22	13	SLP06E2-3L	SLP06E2-3LS1	-
	3	3,29	0	13	13	-	130	22	13	SLP06EE2-3L	SLP06EE2-3LS1	-
	3	3,29	0	13	13	10	120	22	13	SLP06VE2-3L	SLP06VE2-3LS1	-
1/4"	3	3,29	0	13	13	10	80	22	13	SLP08E2-3L	SLP08E2-3LS1	-
	3	3,29	0	13	13	-	130	22	13	SLP08EE2-3L	SLP08EE2-3LS1	-
	3	3,29	0	13	13	10	120	22	13	SLP08VE2-3L	SLP08VE2-3LS1	-
	10,5	21	0	16	16	13	80	22	13	SLP08E2-10.5L	-	-
	10,5	21	0	16	16	-	130	22	13	SLP08EE2-10.5L	-	-
3/8"	3	4,29	0	13	13	10	80	22	13	SLP10E2-3L	SLP10E2-3LS1	-
	3	4,29	0	13	13	10	130	22	13	SLP10EE2-3L	SLP10EE2-3LS1	-
	3	4,29	0	13	13	10	120	22	13	SLP10VE2-3L	SLP10VE2-3LS1	-
	4	8,58	0	8	8	6	80	22	13	SLP10E2-4L	SLP10E2-4LS1	-
	4	8,58	0	8	8	6	130	22	13	SLP10EE2-4L	SLP10EE2-4LS1	-
	4	8,58	0	8	8	6	120	22	13	SLP10VE2-4L	SLP10VE2-4LS1	-
	10,5	24	0	16	16	13	80	22	13	SLP10E2-10.5L	-	-
	10,5	24	0	16	16	-	130	22	13	SLP10EE2-10.5L	-	-
	10,5	24	0	16	16	13	120	22	13	SLP10VE2-10.5L	-	-
	13	64	0,5	16	16	13	80	22	13	SLP10E2-13L	SLP10E2-13LS1	66x48x112
1/2"	10,5	25	0	16	16	13	80	22	13	SLP15E2-10.5L	-	-
	10,5	25	0	16	16	-	130	22	13	SLP15EE2-10.5L	-	-
	10,5	25	0	16	16	13	120	22	13	SLP15VE2-10.5L	-	-
	13	64	0,5	16	16	13	80	22	13	SLP15E2-13L	SLP15E2-13LS1	66x48x112
	13	64	0,5	16	16	13	130	22	13	SLP15EE2-13L	SLP15EE2-13L81	66x48x112
	13	64	0,5	16	16	13	120	22	13	SLP15VE2-13L	SLP15VE2-13LS1	66x48x112
3/4"	20	109	0,5	16	16	13	80	22	13	SLP-20E2	SLP-20E2S1	75x58x118
	20	109	0,5	16	16	13	130	22	13	SLP-20EE2	SLP-20EE2S1	75x58x118
	20	109	0,5	16	16	13	120	22	13	SLP-20VE2	SLP-20VE2S1	75x58x118
1"	25	172	0,5	16	16	13	80	22	13	SLP-25E2	SLP-25E2S1	96x70x131
	25	172	0,5	16	16	13	130	22	13	SLP-25EE2	SLP-25EE2S1	96x70x131
	25	172	0,5	16	16	13	120	22	13	SLP-25VE2	SLP-25VE2S1	96x70x131
1-1/4"	35	315	0,5	16	16	13	80	22	13	SLP-35E2	SLP-35E2S1	131x96x146
	35	315	0,5	16	16	13	130	22	13	SLP-35EE2	SLP-35EE2S1	131x96x146
	35	315	0,5	16	16	13	120	22	13	SLP-35VE2	SLP-35VE2S1	131x96x146
1-1/2"	40	429	0,5	16	16	13	80	22	13	SLP-40E2	SLP-40E2S1	131x96x146
	40	429	0,5	16	16	13	130	22	13	SLP-40EE2	SLP-40EE2S1	131x96x146
	40	429	0,5	16	16	13	120	22	13	SLP-40VE2	SLP-40VE2S1	131x96x146
2"	50	686	0,5	16	16	13	80	22	13	SLP-50E2	SLP-50E2S1	165x120x167
	50	686	0,5	16	16	13	130	22	13	SLP-50EE2	SLP-50EE2S1	165x120x167
	50	686	0,5	16	16	13	120	22	13	SLP-50VE2	SLP-50VE2S1	165x120x167
Bride 4 trous de montage	25	172	0,5	16	16	13	80	22	13	-	SLPFE2-25LS1	134x110x160
	25	172	0,5	16	16	13	130	22	13	-	SLPFEE2-25LS1	134x110x160
	25	172	0,5	16	16	13	120	22	13	-	SLPFVE2-25LS1	134x110x160
	35	315	0,5	16	16	13	80	22	13	-	SLPFE2-35LS1	160x135x175
	35	315	0,5	16	16	13	130	22	13	-	SLPFEE2-35LS1	160x135x175
	35	315	0,5	16	16	13	120	22	13	-	SLPFVE2-35LS1	160x135x175
	40	429	0,5	16	16	13	80	22	13	-	SLPFE2-40LS1	160x145x180
	40	429	0,5	16	16	13	130	22	13	-	SLPFEE2-40LS1	160x145x180
	40	429	0,5	16	16	13	120	22	13	-	SLPFVE2-40LS1	160x145x180
	50	686	0,5	12	12	13	80	22	13	-	SLPFE2-50LS1	200x160x207
	50	686	0,5	12	12	13	130	22	13	-	SLPFEE2-50LS1	200x160x207
	50	686	0,5	12	12	13	120	22	13	-	SLPFVE2-50LS1	200x160x207
	65	744	0,5	12	12	8	80	33	20	-	SLPFE2-65LS1	250x185x250
	65	744	0,5	12	12	8	120	33	20	-	SLPFEE2-65LS1	250x185x250
	65	744	0,5	12	12	8	120	33	20	-	SLPFVE2-65LS1	250x185x250
	80	1144	0,5	12	12	8	80	33	20	-	SLPFE2-80LS1	270x202x262
	80	1144	0,5	12	12	8	120	33	20	-	SLPFEE2-80LS1	270x202x262
	80	1144	0,5	12	12	8	120	33	20	-	SLPFVE2-80LS1	270x202x262
	100	1830	0,5	12	12	8	80	33	20	-	SLPFE2-100LS1	342x222x287
100	1830	0,5	12	12	8	120	33	20	-	SLPFEE2-100LS1	342x222x287	
100	1830	0,5	12	12	8	120	33	20	-	SLPFVE2-100LS1	342x222x287	

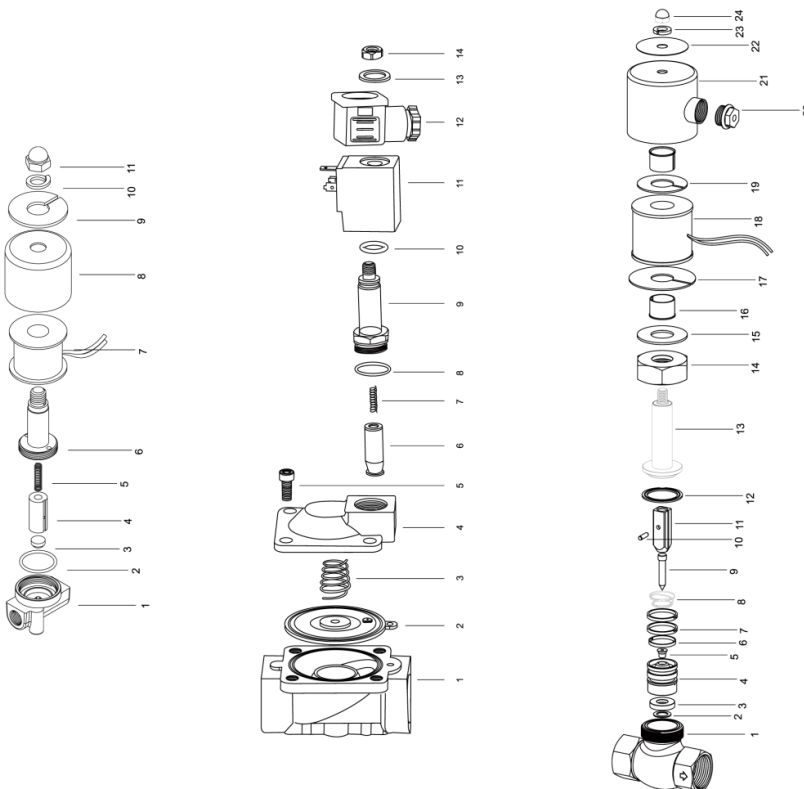
1/8" - 1/4" Petit passage (A)	Large passage (B)	1/8" - 1/4" Moyen passage (C)
-------------------------------	-------------------	-------------------------------

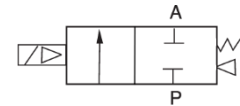


pièce	Composant (A)
1	Corps
2	Joint torique
3	Joint
4	Pilote
5	Ressort
6	ancre
7	bobine
8	Enceinte métallique
9	Rondelle plate
10	Rondelle élastique
11	Ecrou

Item	Composant (B)
1	Corps
2	Membrane
3	Ressorts de rappel
4	Couvercle
5	Boulon
6	Pilote
7	Ressort du pilote
8	Joint torique
9	Ancre
10	Joint torique
11	Bobine
12	Connecteur
13	Bourrage
14	Ecrou

Item	Composant (C)
1	Corps
2	Rondelle plate
3	joint
4	Noyau de la vanne
5	Bourrage
6	Joint torique
7	Bague de guidage
8	Ressorts
9	Plongeur
10	Goupille
11	Ancre
12	Bourrage
13	Ancre statique
14	Raccord à coquille
15	Bourrage
16	Joint
17	Rondelle plate
18	Bobine
19	Rondelle plate
20	Passe cloison
21	Enceinte métallique
22	Rondelle plate
23	Rondelle élastique
24	Ecrou





SPECIFICATIONS TECHNIQUES

Fluide : Eau, huile, air
 Gamme de température : -10°C -> +80°C
 Temp. de travail : -10°C -> +50°C
 Matériaux de corps : Laiton ou inox

Références

Série	Raccordement DN / NPS	Membrane	Tension	Orifice (mm)	Matériaux du corps	Fonction
ZS	06: 1/8"	- : NBR	E1 = 110 AC	2.5L : 2.5	Laiton	NC
	08: 1/4"	V: Viton	E2 = 230 AC	3L : 3.0	S1: Inox316	H: NO
	10: 3/8"	E: EPDM	E3 = 380 AC	4L : 4.0	S2: Inox304	
	15: 1/2"	G: Silicone	E4 = 24 DC	5L : 5.0		
	20: 3/4"		E5 = 12 DC	6L : 6.0		
	25: 1"		E7 = 24 AC	7.5L : 7.5		
	35: 1-1/4"		E8 = 110 DC	10L : 10.0		
	40: 1-1/2"		E9 = 48 DC	16L : 16.0		
	50: 2"			20L : 20.0		
	F: bride			25L : 25.0		
				32L : 32.0		
				40L : 40.0		
				50L : 50.0		

Remarque: Membrane en Silicone (G) uniquement pour les orifices > 25mm

Exemple :

ZS06E1-3L => Série ZS, 2 voies, 2 positions, 1/8" connexion, Membrane Buna, 110VAC, orifice de 3 mm, corps en laiton, normalement fermée

ZS10VE2-16LS2H => Série ZS, 2 voies, 2 positions, 3/8" connexion, Membrane Viton, 230VAC, orifice de 16 mm, corps en Inox 304, Normalement ouvert

Les caractéristiques du produit :

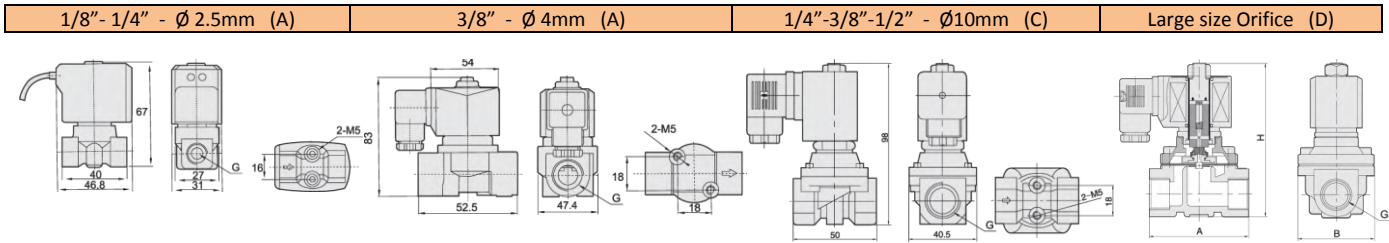
- Différentes membranes pour divers fluides.
- Raccordement de 1/8" à 2", fileté ou avec bride.
- La membrane s'actionne à des faibles pressions.

La série ZS fonctionne à une pression différentielle de zéro bar et bénéficie également d'une gamme de raccordement de 1/8" à 2" pour les corps en acier inoxydable & laiton pour les fonctions N.O et NO. La série ZS est disponible en version fileté ou raccordement à bride. Grâce aux différentes membranes, cette série d'électrovanne peut être utilisée pour de nombreuses applications.

Série ZS : Vanne magnétique 2/2 à commande assistée



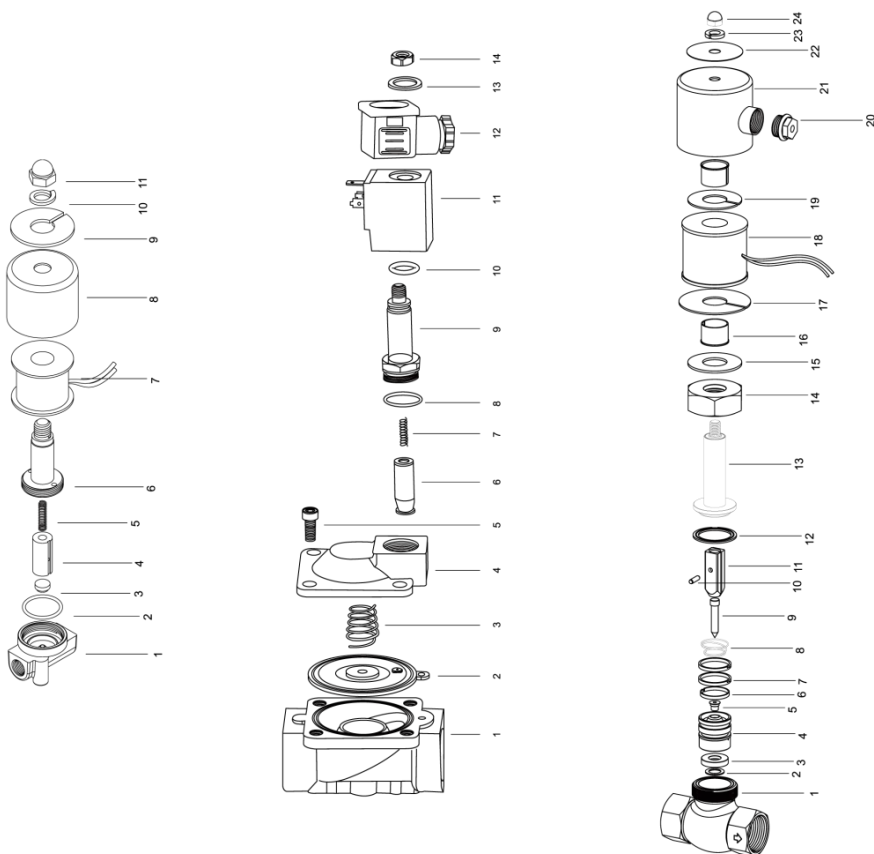
Raccordement	DN (mm)	Débit (kv) L/min	ΔP (Bar)								Max Temp. Medium (°C)	Puissance		230VAC 50/60Hz		Dimensions
			Pression Min.	Pression Maximales						230VAC		24VDC				
				Air/Gaz		fluides - Eau chaude		Huile ≤ 20CTS								
				AC	DC	AC	DC	AC	DC				Laiton	Inox	Longueur -largeur hauteur	
1/8"	2,5	3,29	0	7	5	7	5	7	5	80	13	8,5	ZS06E2-2.5L	ZS06E2-2.5LS2	50x40.5x98	
	2,5	3,29	0	7	5	7	5	-	-	120	13	8,5	ZS06EE2-2.5L	ZS06EE2-2.5LS2	50x40.5x98	
	2,5	3,29	0	7	5	7	5	7	5	120	13	8,5	ZS06VE2-2.5L	ZS06VE2-2.5LS2	50x40.5x98	
1/4"	2,5	3,29	0	7	5	7	5	7	5	80	13	8,5	ZS08E2-2.5L	ZS08E2-2.5LS2	50x40.5x98	
	2,5	3,29	0	7	5	7	5	-	-	120	13	8,5	ZS08EE2-2.5L	ZS08EE2-2.5LS2	50x40.5x98	
	2,5	3,29	0	7	5	7	5	7	5	120	13	8,5	ZS06VE2-2.5L	ZS08VE2-2.5LS2	50x40.5x98	
	10	14,3	0	20	16	20	16	20	16	80	22	13	ZS08E2-10L	-	50x40.5x98	
	10	14,3	0	20	16	20	16	-	-	120	22	13	ZS08E E2-10L	-	50x40.5x98	
	10	14,3	0	20	16	20	16	20	16	120	22	13	ZS08VE2-10L	-	50x40.5x98	
3/8"	4	8,58		8	5	8	5	5	5	80	33	20	ZS10E2-4L	ZS10E2-4LS2	50x40.5x98	
	4	8,58	0	8	5	8	5	-	-	120	33	20	ZS10EE2-4L	ZS10EE2-4LS2	50x40.5x98	
	4	8,58	0	8	5	8	5	5	5	120	33	20	ZS10VE2-4L	ZS10VE2-4LS2	50x40.5x98	
	10	25,74	0	20	16	20	16	20	16	80	22	13	ZS10E2-10L	-	69x57x106	
	10	25,74	0	20	16	20	16	-	-	120	22	13	ZS10EE2-10L	-	69x57x106	
	10	25,74	0	20	16	20	16	20	16	120	22	13	ZS10VE2-10L	-	69x57x106	
	16	68,64	0	10	6	10	6	7	4	80	33	20	ZS10E2-16L	ZS10E2-16LS2	69x57x106	
	16	68,64	0	10	6	10	6	-	-	120	33	20	ZS10EE2-16L	ZS10EE2-16LS2	69x57x106	
	16	68,64	0	10	6	10	6	7	4	120	33	20	ZS10VE2-16L	ZS10VE2-16LS2	69x57x106	
1/2"	10	27	0	20	16	20	16	20	16	80	22	13	ZS15E2-10L	-	69x57x106	
	10	27	0	20	16	20	16			130	22	13	ZS15EE2-10L	-	69x57x106	
	10	27	0	20	16	20	16	20	16	120	22	13	ZS15VE2-10L	-	69x57x106	
	16	68,64	0	10	6	10	6	7	4	80	33	20	ZS15E2-16L	ZS15E2-16LS2	69x57x106	
	16	68,64	0	10	6	10	6	-	-	130	33	20	ZS15EE2-16L	ZS15EE2-16LS2	69x57x106	
3/4"	20	109	0	10	6	10	6	7	4	80	33	20	ZS-20E2	ZS-20E2S2	73x57x114	
	20	109	0	10	6	10	6			130	33	20	ZS-20E E2	ZS-20EE2S2	73x57x114	
	20	109	0	10	6	10	6	7	4	120	33	20	ZS-20VE2	ZS-20VE2S2	73x57x114	
	25	172	0	10	6	10	6	7	4	80	33	20	ZS-25E2	ZS-25E2S2	99x77x121	
1"	25	172	0	10	6	10	6	-	-	120	33	20	ZS-25EE2	ZS-25EE2S2	99x77x121	
	25	172	0	10	6	10	6	7	4	120	33	20	ZS-25VE2	ZS-25VE2S2	99x77x121	
	25	172	0	10	6	3	3			120	33	20	ZS-25G E2	ZS-25GE2S2	99x77x121	
	35	343	0	10	6	10	6	7	4	80	70	40	ZS-35E2	ZS-35E2S2	112x86.5x150	
1-1/4"	35	343	0	10	6	10	-	-	-	120	70	40	ZS-35EE2	ZS-35EE2S2	112x86.5x150	
	35	343	0	10	6	10	6	7	4	120	70	40	ZS-35VE2	ZS-35VE2S2	112x86.5x150	
	40	415	0	10	6	10	6	7	4	80	70	40	ZS-40E2	ZS-40E2S2	123x94x160	
1-1/2"	40	415	0	10	6	10				120	70	40	ZS-40EE2	ZS-40EE2S2	123x94x160	
	40	415	0	10	6	10	6	7	7	120	70	40	ZS-40VE2	ZS-40VE2S2	123x94x160	
	50	686	0	10	6	10	6	7	4	80	70	40	ZS-50E2	ZS-50E2S2	168x123x183	
2"	50	686	0	10	6	10	-	-	-	120	70	40	ZS-50E E2	ZS-50EE2S2	168x123x183	
	50	686	0	10	6	10	6	7	4	120	70	40	ZS-50VE2	ZS-50VE2S2	168x123x183	
	25	172	0	10	6	10	6	7	4	80	70	40	-	ZSFE2-25LS2	140x115x160	
Bride 4 trous de montage	25	172	0	10	6	10	-	-	-	130	70	40	-	ZSFE2-25LS2	140x115x160	
	25	172	0	10	6	10	6	7	4	120	70	40	-	ZSFVE2-25LS2	140x115x160	
	32	343	0	10	6	10	6	7	4	80	70	40	-	ZSFE2-32LS2	152x135x215	
	32	343	0	10	6	10				130	70	40	-	ZSFE2-32LS2	152x135x215	
	32	343	0	10	6	10	6	7	4	120	70	40	-	ZSFVE2-32LS2	152x135x215	
	40	415	0	10	6	10	6	7	4	80	70	40	-	ZSFE2-40LS2	152x135x215	
	40	415	0	10	6	10	-	-	-	130	70	40	-	ZSFE2-40LS2	152x135x215	
	40	415	0	10	6	10	6	7	4	120	70	40	-	ZSFVE2-40LS2	152x135x215	
	50	686	0	10	6	10	6	7	4	80	70	40	-	ZSFE2-50LS2	195x160x220	
	50	686	0	10	6	10	6			130	70	40	-	ZSFE2-50LS2	195x160x220	
	50	686	0	10	6	10	6	7	4	120	70	40	-	ZSFVE2-50LS2	195x160x220	
	65	744	0	6	5	6	5	3	2	80	55	64	-	ZSFE2-65LS2	250x185x308	
	65	744	0	6	5	6	5			120	55	64	-	ZSFE2-65LS2	250x185x308	
	65	744	0	6	5	6	5	3	2	120	55	64	-	ZSFVE2-65LS2	250x185x308	
	80	1144	0	6	5	6	5	3	2	80	55	64	-	ZSFE2-80LS2	270x202x320	
	80	1144	0	6	5	6	5			120	55	64	-	ZSFE2-80LS2	270x202x320	
	80	1144	0	6	5	6	5	3	2	120	55	64	-	ZSFVE2-80LS2	270x202x320	
	100	1830	0	6	5	6	5	3	2	80	55	64	-	ZSFE2-100LS2	342x222x345	
	100	1830	0	6	5	6	5	-	-	120	55	64	-	ZSFE2-100LS2	342x222x345	
	100	1830	0	6	5	6	5	3	2	120	55	64	-	ZSFVE2-100LS2	342x222x345	



Pièce	Composant (A)
1	Corps
2	Joint torique
3	Joint
4	Pilote
5	Ressort
6	ancre
7	bobine
8	Enceinte métallique
9	Rondelle plate
10	Rondelle élastique
11	Ecrou

Pièce	Composant (C & D)
1	Corps
2	Membrane
3	Ressorts de rappelle
4	Couvercle
5	Boulon
6	Pilote
7	Ressort du pilote
8	Joint torique
9	Ancre
10	Joint torique
11	Bobine
12	Connecteur
13	Bourrage
14	Ecrou

Pièce	Composant (C)
1	Corps
2	Rondelle plate
3	joint
4	Noyau de la vanne
5	Bourrage
6	Joint torique
7	Bague de guidage
8	Ressorts
9	Plongeur
10	Goupille
11	Ancre
12	Bourrage
13	Ancre statique
14	Raccord à coquille
15	Bourrage
16	Joint
17	Rondelle plate
18	Bobine
19	Rondelle plate
20	Passe cloison
21	Enceinte métallique
22	Rondelle plate
23	Rondelle élastique
24	Ecrou



RESPONSABILITE:

Les données qui figurent dans ces pages sont communiquées dans le seul but de fournir des informations relatives à LDA Direct (LDA sa) et aux prestations de services rendues par LDA Direct (LDA sa). Ces pages ne fournissent aucun conseil.

LDA Direct (LDA sa) consent tous les efforts raisonnables en vue de s'assurer de l'exactitude des informations présentées dans ces pages au moment de leurs publication. Nonobstant ces efforts, des informations incomplètes, erronées ou désuètes peuvent être présentes dans ces pages sans que cela ne puisse impliquer la moindre responsabilité dans le chef de LDA Direct (LDA sa).

LDA Direct (LDA sa) se réserve le droit de compléter, modifier, corriger ou supprimer à tout moment les informations présentées dans ces pages, sans aucune notification et sans que cela ne puisse impliquer la moindre responsabilité dans son chef.

LDA Direct (LDA sa) exclut expressément toute garantie relative aux informations présentées dans ces pages pour autant que cela soit légalement possible.

LDA Direct (LDA sa) ne peut en aucun cas être tenu responsable d'un quelconque dommage direct ou indirect.

LDA Direct (LDA sa) ne peut en aucun cas être tenu responsable du contenu des pages.

Doc. 2014-12

Visitez notre site web de produits techniques

Les produits spécifiques ont besoin de connaissances spécialisées, et pour cela, l'équipe LDA est disponible pour partager ces connaissances avec leurs clients. Notre équipe comprend qu'il est important pour les clients de recevoir de la documentation technique et ce, aussi en dehors de nos heures d'ouverture. C'est pourquoi nous offrons un maximum de fiches techniques et de documentation sur nos produits en ligne.

Notre engagement, votre avantage.

Sur le site LDA.be, vous avez la possibilité de consulter et télécharger différents documents techniques. Des vidéos représentant les produits sont régulièrement mises en ligne et sont disponibles via le lien YouTube. Si vous souhaitez contacter un membre de notre équipe, vous pouvez le faire par téléphone ou par voie électronique. L'équipe LDA est également joignable via notre site en cliquant sur le bouton « demande d'information » qui se trouve en haut de la page internet. Une demande sera alors envoyée à notre équipe qui vous répondra dans les plus brefs délais.

A propos des produits LDA.be :

Vous pourrez trouver :

- ▲ Des informations techniques pour chaque catégorie de produits
- ▲ Des vidéos via YouTube
- ▲ Télécharger les catalogues
- ▲ Télécharger le mode d'emploi pour les installations
- ▲ Télécharger le mode d'emploi ainsi que, les programmes de calcul pour identifier les bons produits
- ▲ Nos informations techniques en ligne sont régulièrement adaptées et élargies
- ▲ Comprendre comment nos produits fonctionnent et comprendre comment des produits de qualité peuvent vous faire économiser de l'argent
- ▲ Demande d'information auprès de l'équipe LDA

Restez à jour et suivez-nous sur
Facebook et LinkedIn!

VISITEZ notre boutique en ligne !



Des produits de qualité standard à un prix correct, un délai de livraison court ainsi qu'un soutien permanent de nos experts: c'est ce que LDA direct a à vous offrir.

Notre engagement, votre avantage.

Sur LDA direct, nos clients peuvent commander dans notre gamme de produits standards. Mais ce n'est pas tout ! LDA s'engage également à prendre en stock tous les produits qui apparaissent sur LDA direct. Si une commande est passée avant 14h00 un jour ouvrable (sous réserve de certaines exceptions) en Belgique, la livraison sera effectuée le jour ouvrable suivant. Des frais de transport de 15 € (hors TVA) seront facturés quelle que soit la taille du colis ou l'adresse de livraison dans le Benelux.

Vous pouvez aussi nous contacter au +32 (0)2 669 68 00 ou via LDAdirect@LDA.be

Déjà disponible :

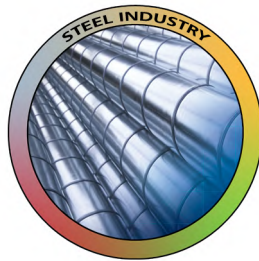
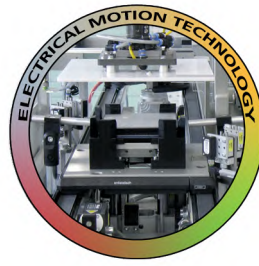
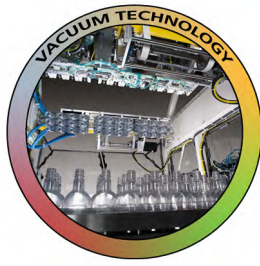
- ▲ Vannes pour fluides
- ▲ Connecteurs DIN
- ▲ Tuyauterie
- ▲ Raccords
- ▲ Traitement de l'air
- ▲ Des produits sont ajoutés continuellement

Les avantages de LDA direct :

- ▲ Focus sur le Benelux, mais toutes les demandes de prix en Europe sont traitées
- ▲ Prix compétitifs
- ▲ Des produits de qualité disponible en stock
- ▲ Livraison en BE en 1 jour ouvrable
- ▲ Livraison NL et LUX dans 2 jours ouvrables

Suivez-nous sur twitter @LDA direct pour être tenu informé des changements des produits en ligne !

www.LDAdirect.be



Vous avez l'idée, nous la concrétisons.

**LDA NV
Hoge Buizen 53
1980 Eppegem
Belgique**

**Tel. +32 (0)2-669 68 00
Mail: LDAdirect@LDA.be**

www.LDAdirect.be